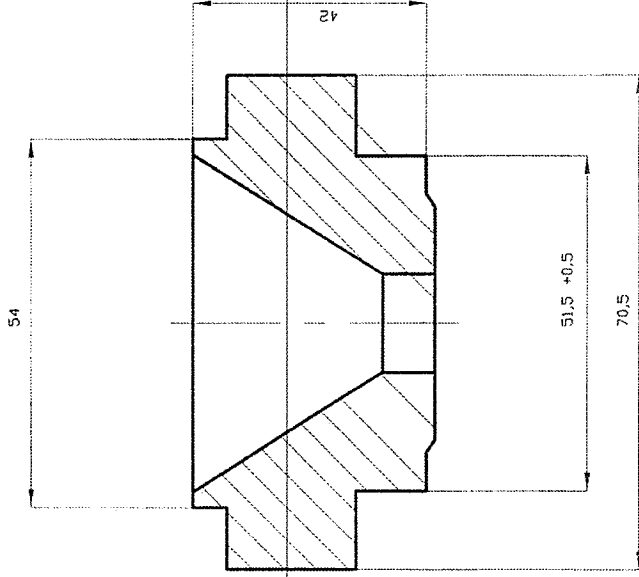


Втулка направляюча газовального клапона 610-420111



Сідало газовального клапона 610-420108 (ст. 40 X)

Зн. Арк.		Докум.	Підр.	Дата	Літера		Маса	Масшт.
Розроб.	Борсюк							-
Перевір.								
Т.контр.					Арк. № 1	Арк. № 1		
Н.контр.								
З.отв.	Мариняк							
Гнідинцівський ГПЗ					Втулка та сідало газовального клапона ГМК 10 ГКН			
					Сталь, бронза			
					ГПЗ ВГМ			